

# Programmation des contrôleurs série KBL et KEB

## 1 – Installation des pilotes de l'adaptateur « Serial to USB »

[Télécharger et installer le pilote pour Windows Vista ou Seven :](#)

Copier ce lien dans votre navigateur :

[http://www.cycloboost.com/media/VISTA\\_WinSEVEN\\_Driver.zip](http://www.cycloboost.com/media/VISTA_WinSEVEN_Driver.zip)

[Télécharger et installer le pilote pour Windows XP ou 2000](#)

Copier ce lien dans votre navigateur :

[http://www.cycloboost.com/media/Win2000\\_XP\\_Driver.zip](http://www.cycloboost.com/media/Win2000_XP_Driver.zip)

## 2 – Installation du logiciel

[Télécharger et installer le logiciel](#)

Copier ce lien dans votre navigateur :

<http://www.cycloboost.com/media/KBL%20and%20KEB%20User%20Program%20Release%20Setup%20v3.3.zip>

## 3 – Connexion du contrôleur au PC

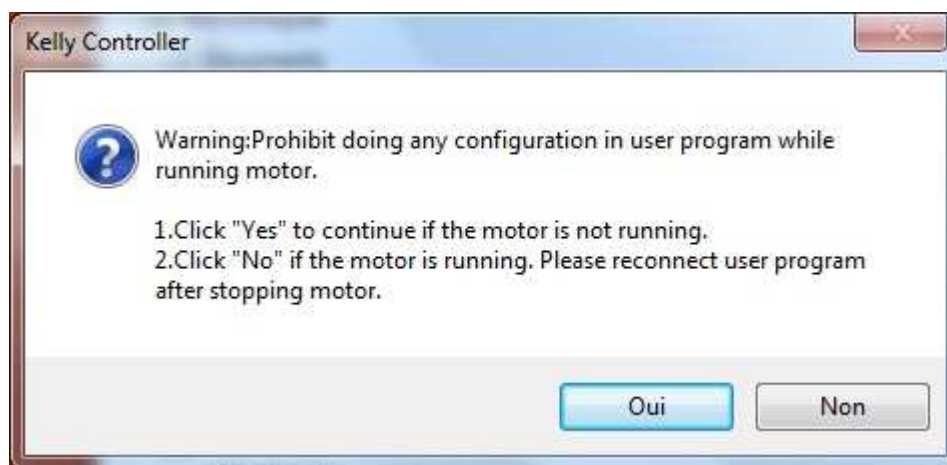
Mettre le contrôleur sous tension



**Connectez** l'adaptateur « **USB vers RS-232C** » sur le contrôleur et sur la PC via la prise USB puis **lancez le logiciel** :



Passée cette étape, vous aurez certainement un message...



vous interdisant de paramétrer le contrôleur avec le moteur branché auquel cas il vous invite à cliquer sur Non afin de vous laisser le temps de débrancher la connectique du moteur au contrôleur, et s'il n'est pas branché cliquer sur Oui, alors apparaîtra la page initiale de configuration du contrôleur.

