



## Guide d'installation des connecteurs Anderson powerpoles 30A et 45A

Version 2 ~ 18/01/2012



## **Ne gaspillons pas le papier**

Dans la mesure du possible, n'imprimez que les parties indispensables de ce document.

- Faites du recto/verso
- Imprimez plusieurs pages sur la même feuille

Merci

# Table des matières

1 . Introduction : sertir ou souder ?.....	1
2 . Préparation du câble.....	1
3 . Mise en place du connecteur Anderson 45A.....	1
4 . Soudure des connecteurs Anderson.....	2
5 . Assemblage du connecteur dans la prise Anderson.....	3
6 . Finalisation de la prise Anderson.....	4
7 . Vue Intérieure.....	5
8 . Utilisation et longévité.....	5

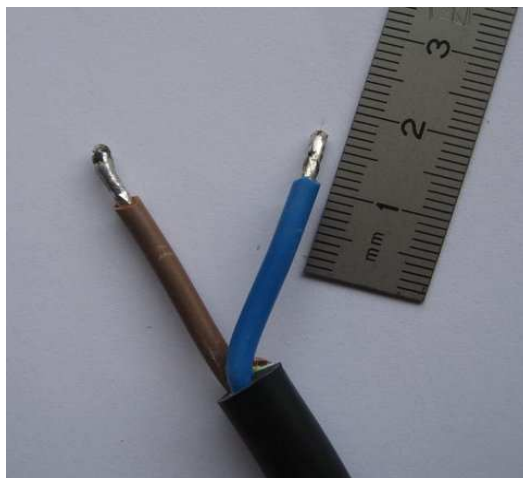
## 1 . Introduction : sertir ou souder ?

Si vous n'avez pas de pince à sertir spécifique pour les prises Anderson, **je vous recommande de souder** plutôt que de sertir avec **une pince inadaptée**. Vous risquez d'endommager le connecteur métallique et rendre impossible l'insertion de ce dernier dans la prise plastique Anderson.

Une prise Anderson mal réalisée est la source de nombreux dysfonctionnements de votre installation.

## 2 . Préparation du câble

Pour une meilleure résistance de la connexion, vous pouvez étamer les extrémités des fils du câble de puissance.



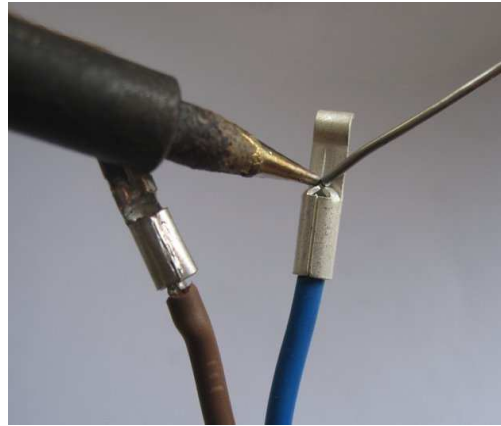
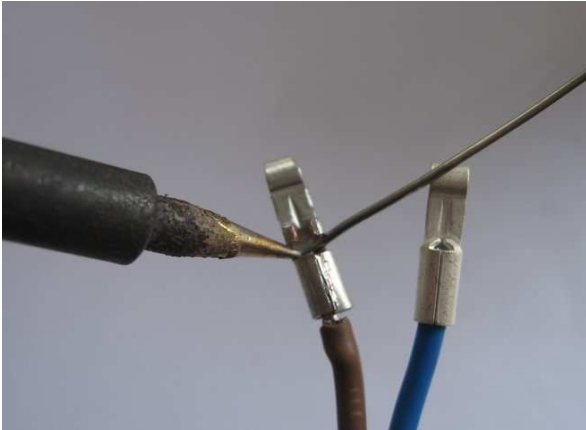
## 3 . Mise en place du connecteur Anderson 45A

A l'aide d'un pince universelle, pliez les pâtes latérales du connecteur sur le fil précédemment étamé.



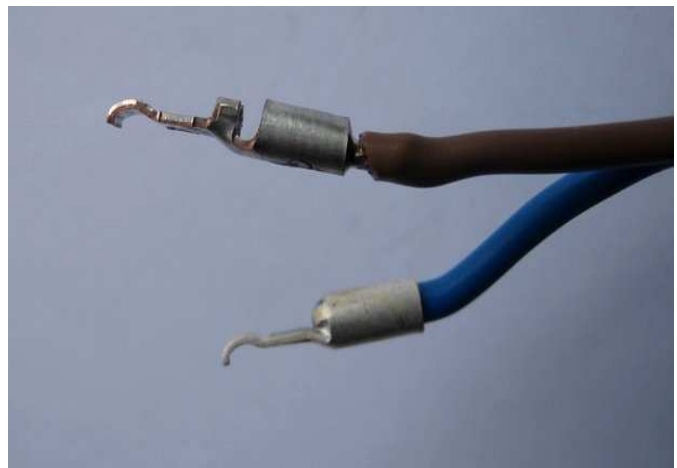
## 4 . Soudure des connecteurs Anderson

Disposez verticalement le câble puis à l'aide d'un fer à souder déposez une goutte d'étain. Par capillarité, l'étain va rentrer dans le connecteur et solidariser l'ensemble.



**Important :** Ne mettez pas trop d'étain, il ne doit y avoir aucune sur-épaisseur.

Voici le résultat :

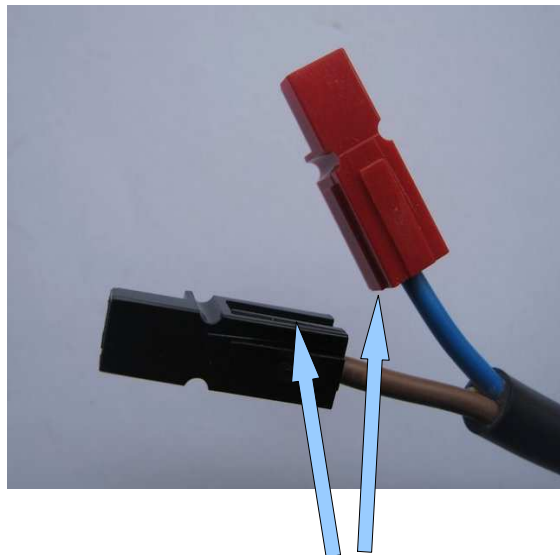


## 5 . Assemblage du connecteur dans la prise Anderson

Insérez le connecteur jusqu'à ce que vous entendiez un « **clic** ». Ce n'est qu'après le « **clic** » que vous pouvez être sûr que l'insertion est correcte.



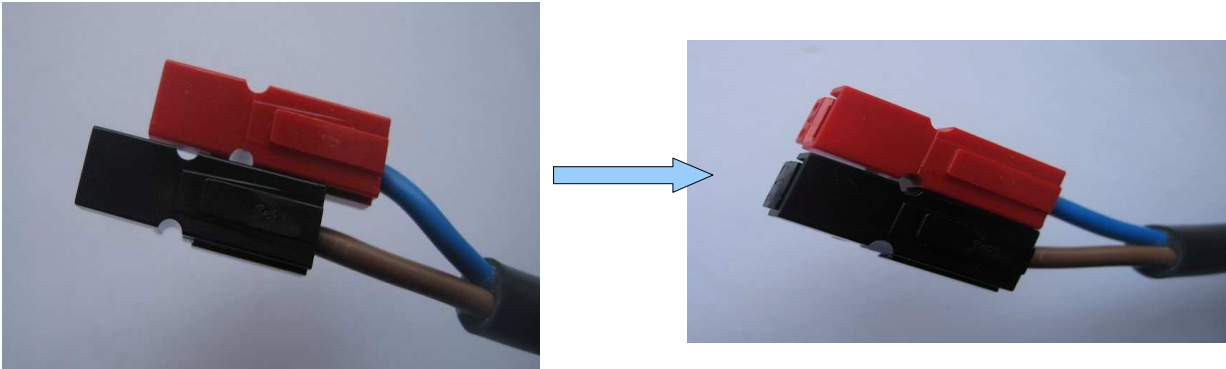
Voici le résultat :



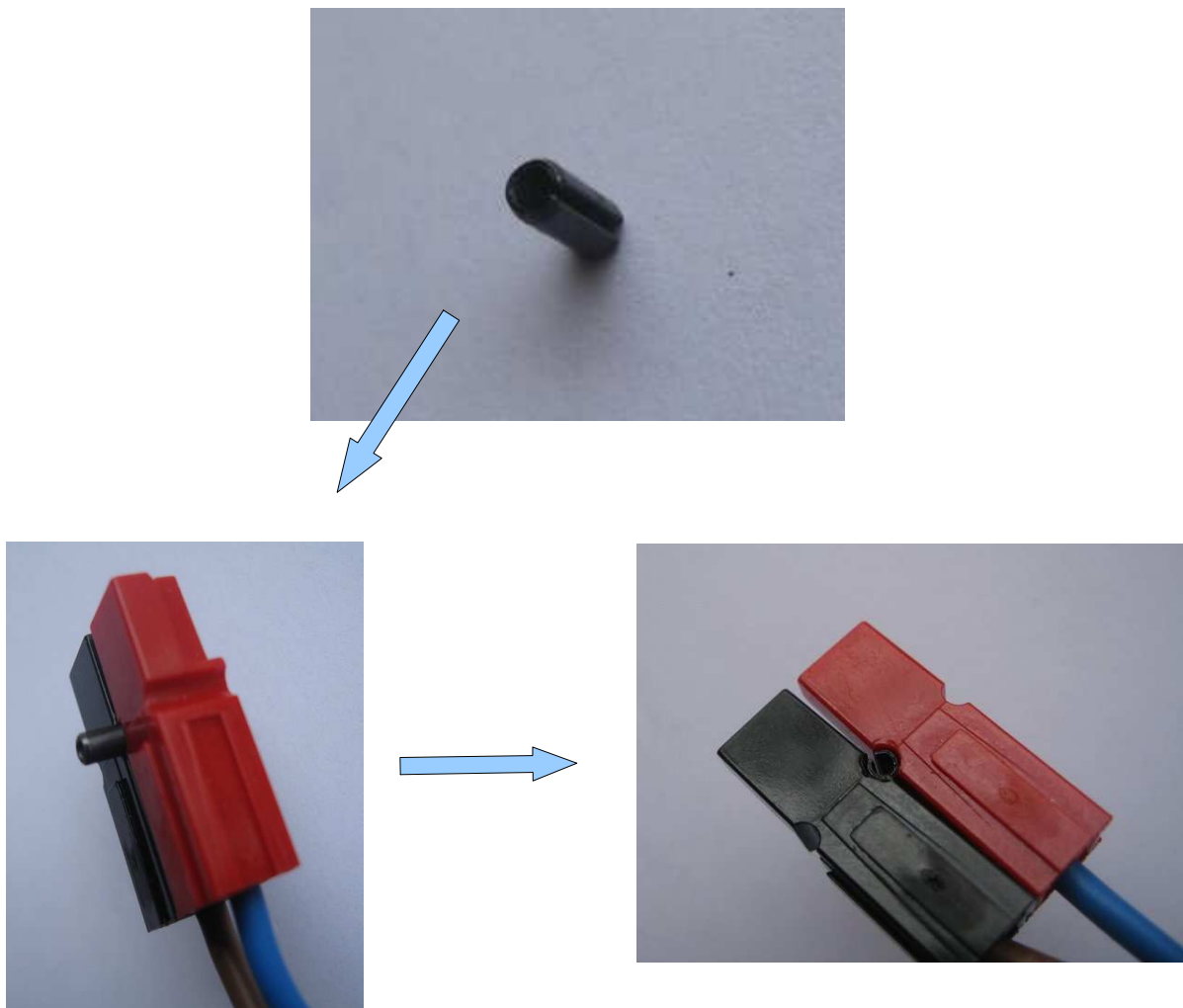
Rainures latérales d'assemblage, voir étape suivante

## 6 . Finalisation de la prise Anderson

Assemblez les 2 prises Anderson grâce aux rainures latérales (voir photo page précédente).



Insérez la goupille dans la nouvelle prise ainsi constitué.



## 7 . Vue Intérieure

Voici une vue intérieure de 2 prises Anderson connectées.



## 8 . Utilisation et longévité

Les prises Anderson Powerpoles 30A et 45A sont fiables et durantes. Elles résistent aux vibrations et sont prévues pour 10 000 connexions.

Lorsqu'elles sont utilisées avec un kit électrique, vous pouvez entendre un petit « **clac** » et une petite étincelle à la connexion.

C'est normal, le condensateur du contrôleur se charge et cela peut entraîner à la longue une corrosion du connecteur Anderson et diminuer sa durée de vie. Il faut alors remplacer les connecteurs métalliques.